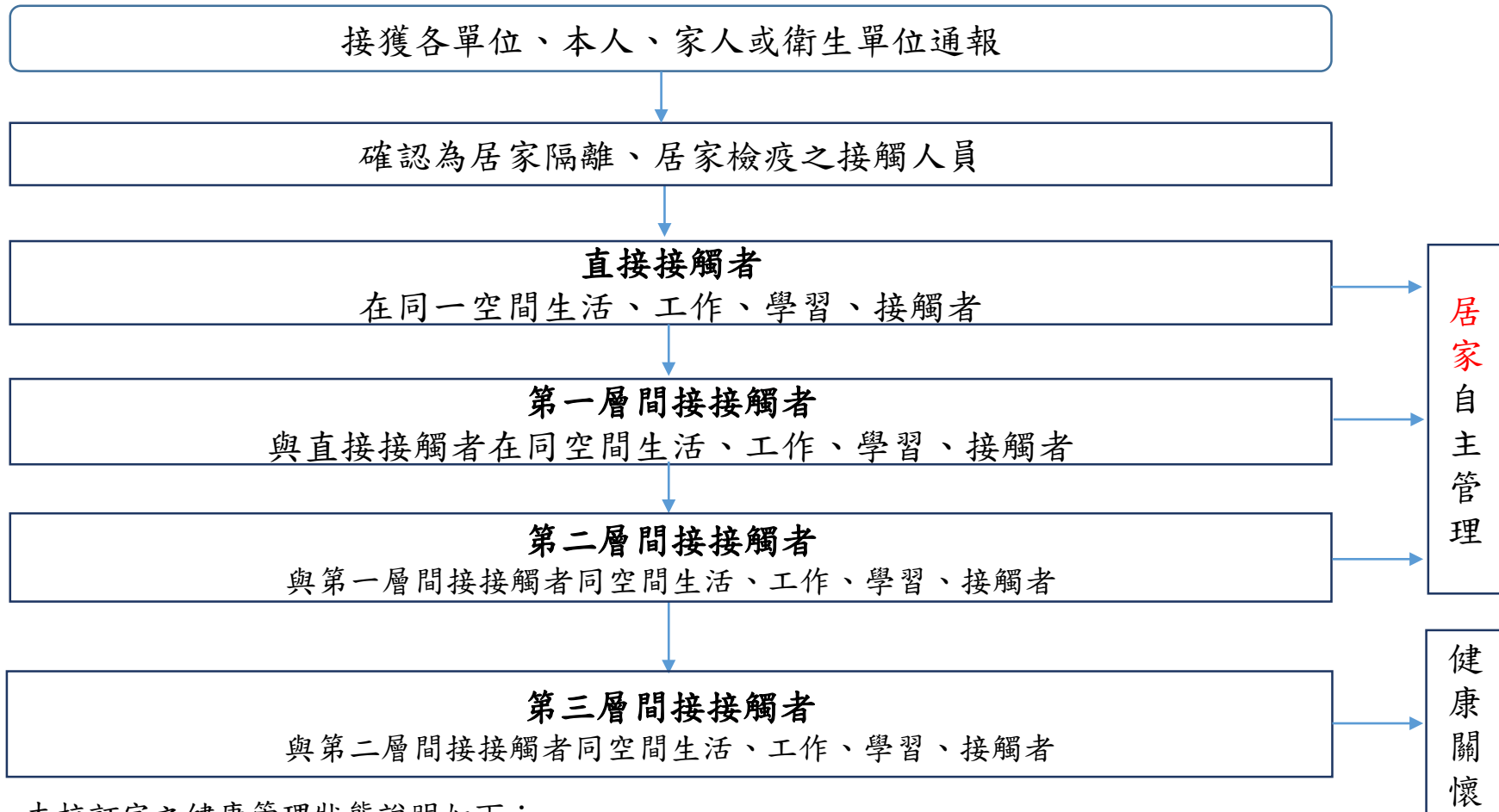


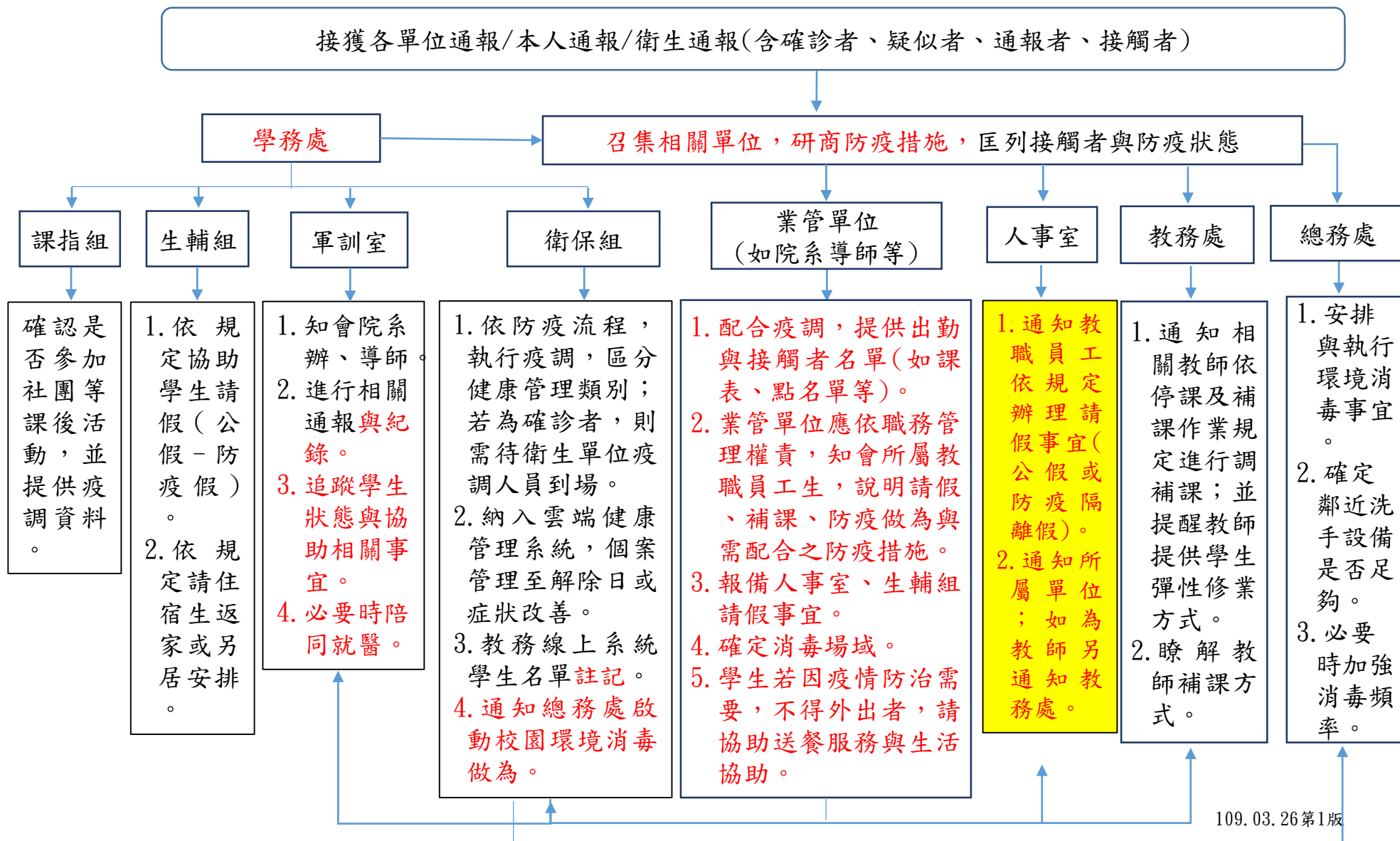
國立臺南大學因應嚴重特殊傳染性肺炎健康管理分類流程



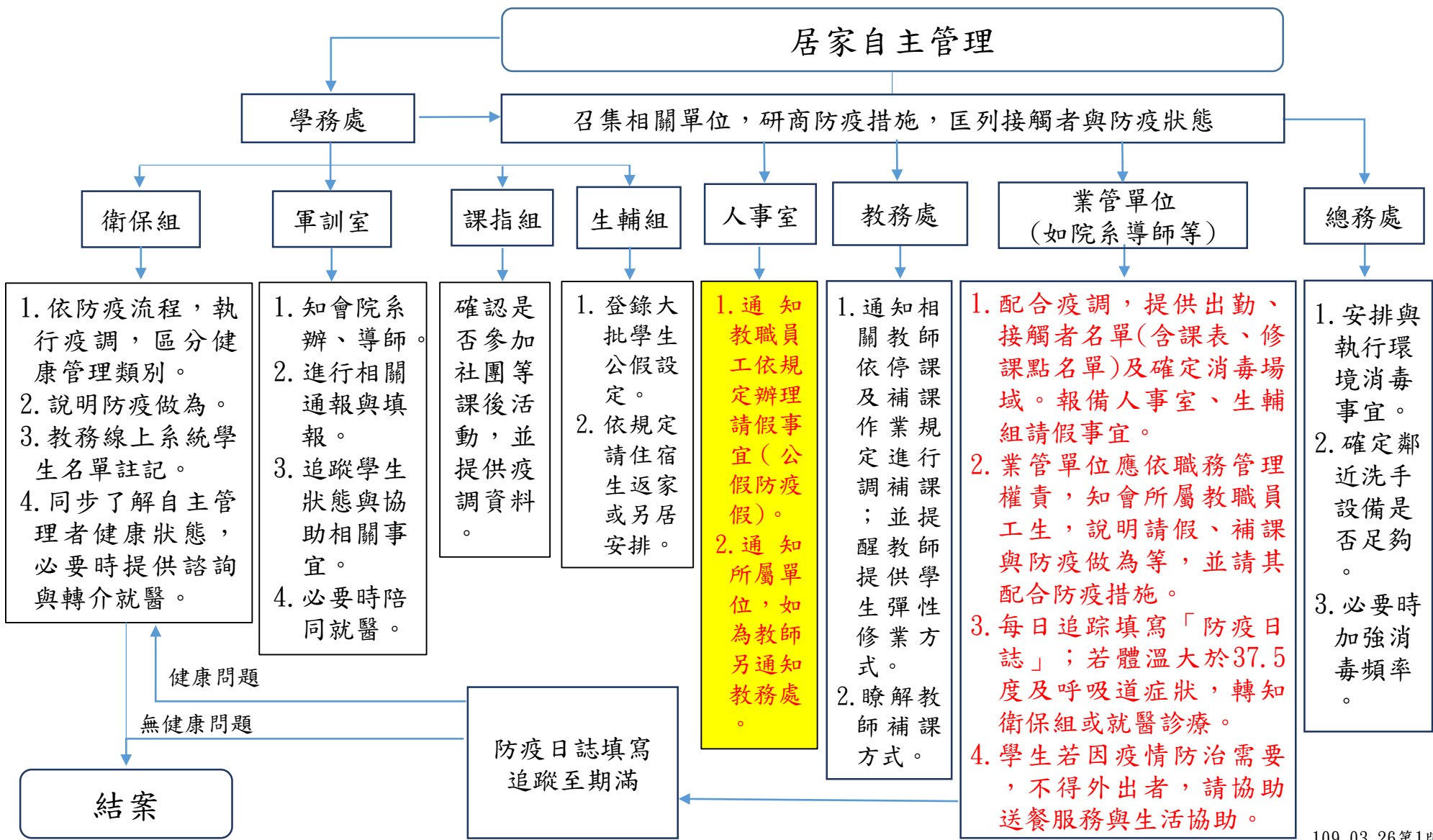
本校訂定之健康管理狀態說明如下：

1. 居家自主管理：授予公假(防疫假)，不到校不入班，居家自主管理。需填寫「防疫日誌」，由業管單位(如院系導師、通識中心、師培中心、人事室、事務組等)進行列管。
2. 健康關懷：可到校可入班，維持作息，到校全程帶口罩。需填寫「健康關懷表單」，由業管單位(如院系導師、通識中心、師培中心、事務組等)進行列管。

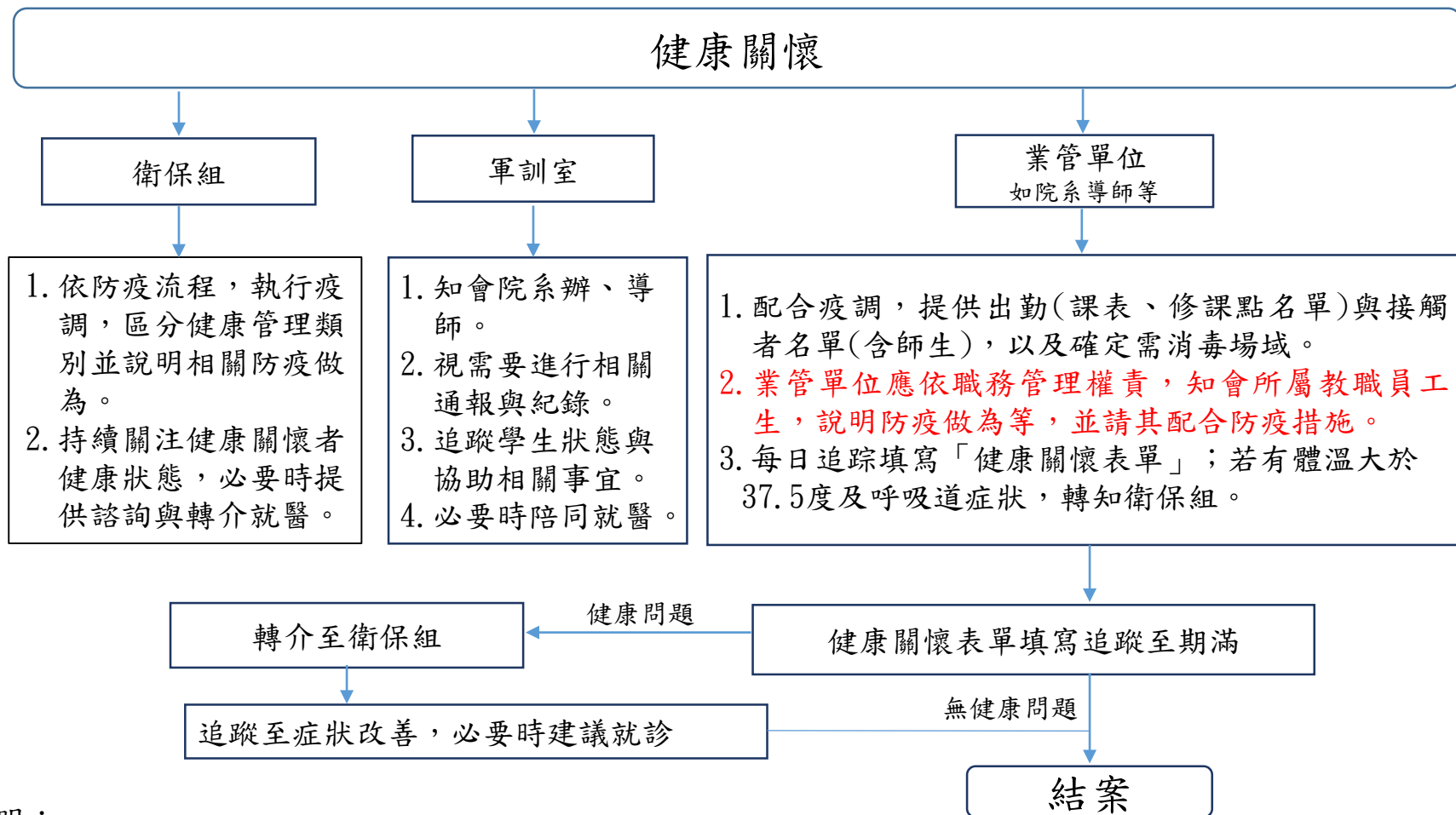
國立臺南大學因應嚴重特殊傳染性肺炎「確診者、疑似者、通報者、接觸者」處理流程



國立臺南大學因應嚴重特殊傳染性肺炎「居家自主管理」處理流程



國立臺南大學因應嚴重特殊傳染性肺炎「健康關懷」處理流程



說明：

1. 健康關懷者可到校、可入/上班，維持作息，到校需全程帶口罩。
2. 需登入「健康關懷表單」系統，由業管單位(如系辦、通識中心、師培中心、人事室、事務組等)列管，早晚量測體溫和健康回報，無發燒及不適症狀即解除列管。