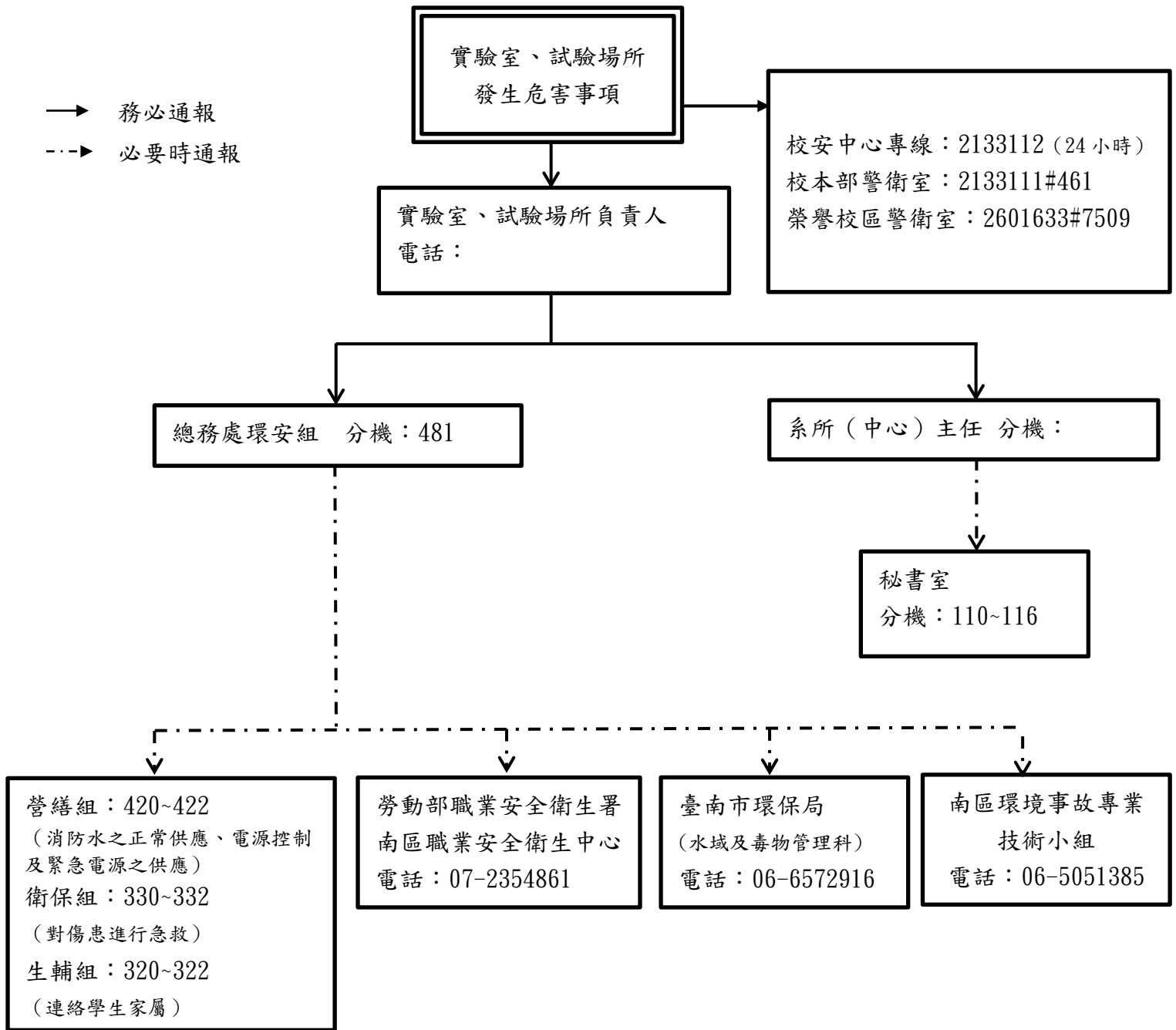


國立臺南大學實驗室緊急應變流程

→ 務必通報
 - - - 必要時通報



緊急救援專區			
南門派出所	06-2148283	臺南市立醫院	06-2609926
臺南市警察局	06-2231101	成大附設醫院總機	06-2352525
臺南市政府勞工局	06-2991111#8431	奇美醫院	06-2812811
臺南市政府消防局 南門分隊	06-2151510	新樓醫院	06-2748316

註：1. 如有受傷者須住院一天以上，須於 **8小時內** 通報職業安全衛生中心
 2. 如實驗場所所有毒性化學物質洩漏，須於 **24小時內** 通報環保局或 1999