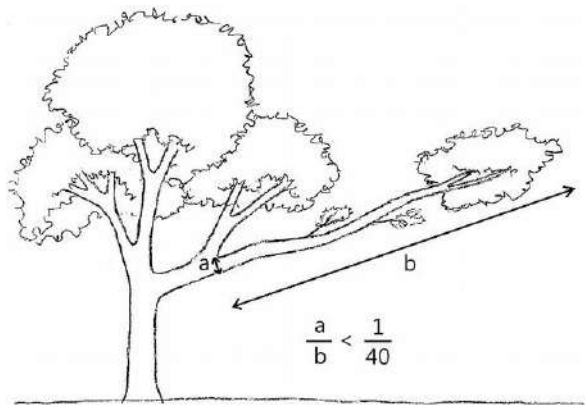


臺南市樹木潛在風險自主檢查表

一、樹枝斷落之可能徵兆

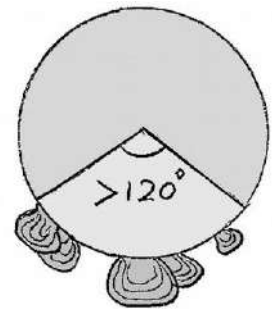
- 1. 枝條斷裂或吊掛於樹上。
- 2. 枝條腐朽、枯枝。
- 3. 枝條有菌菇類(如木耳、裂褶菌等)。
- 4. 枝條樹皮受損或環狀剝皮等。
- 5. 枝條有受繩子或鐵絲束縛。
- 6. 樹幹曾斷頭修剪，並新生新枝條。
- 7. 枝條過度延展(如右圖)，枝條長度大於枝條基部分岔處直徑 40 倍，且該枝條上無其他側枝者。



※以上 1-5 應儘速移除危險枝條或移除束縛物，若無法判斷其腐朽或受損情形，請聯絡專家學者或農業局協助判斷。

二、樹幹攔腰斷裂之可能徵兆

- 1. 樹幹乾枯，樹皮已剝離內部木材，葉稀少或無葉。
- 2. 樹幹有菌菇類(如木耳、裂褶菌等)。
- 3. 樹幹有超過圓周三分之一皆腐朽(如右圖)，組織弱化。
- 4. 樹幹有樹洞，樹洞開口超過圓周三分之一。
- 5. 樹幹有受繩子或鐵絲束縛。
- 6. 樹幹有深約 3~5 公分之縱向裂痕。
- 7. 樹幹有白蟻蟻道者，或鄰近有樹木受白蟻蛀蝕倒伏者。
- 8. 樹幹有兩支以上主枝叢生生長，主枝間因夾角過小，影響各自的生長空間，常有樹皮夾入連接處或有裂痕，容易於連接處劈裂。



三、樹木整株倒伏之可能徵兆

- 1. 樹木非落葉季卻落葉、常綠樹不落葉卻落葉。
- 2. 與鄰近同種樹木比對，葉片異常小、黃化、稀疏、枯萎、生長緩慢等。
- 3. 樹頭處有菌菇類(如靈芝、褐根病菌絲面等)、蟲啃食的洞。
- 4. 棲地積水，土壤硬實。
- 5. 樹木根系受外力切斷，或樹冠下曾有施工擾動根系。
- 6. 土球包裹塑膠繩、黑網或不織布未去除。
- 7. 樹木棲地環境不佳、樹木盤根嚴重。
- 8. 樹木棲地土壤嚴重掏刷，根盤露出。
- 9. 根盤突然隆起或花台突然有裂痕。
- 10. 樹幹傾斜超過傾角 30 度，且傾斜加劇。
- 11. 鄰近建物突然拆除，樹木受風突然增加。

※注意事項：

- 一、樹木如有以上狀況，請聯絡專家學者或專業廠商進行進階評估或檢測。
- 二、樹木應定期檢查，並建議將紀錄納入移交清冊，避免人員調動無法掌握風險。
- 三、本自主檢查表將依狀況做滾動式檢討與調整。
- 四、樹木異常態樣照片如下頁。

樹木異常態樣：

樹枝有木耳、菌菇



樹枝樹皮剝落或受損



樹幹樹皮剝落

內部腐朽、外皮薄



樹幹有菌菇類

破損或樹洞開口超過樹幹圓周三分之一



照片來源：台南市政府農業局

樹幹有白蟻蟻道(白蟻種類請先採樣送鑑定, <http://termite.nchu.edu.tw/>)

蟻道有條狀與片狀

家白蟻蛀食木材內部

土白蟻吃表皮角質較無危害



樹幹或樹枝有繩子或鐵絲束縛

樹木傾斜超過傾角 30 度且持續傾斜中



主枝間夾角過小，影響各自的生長空間，常有樹皮夾入連接處或有裂痕之情形

樹幹有縱向深入木材之裂痕

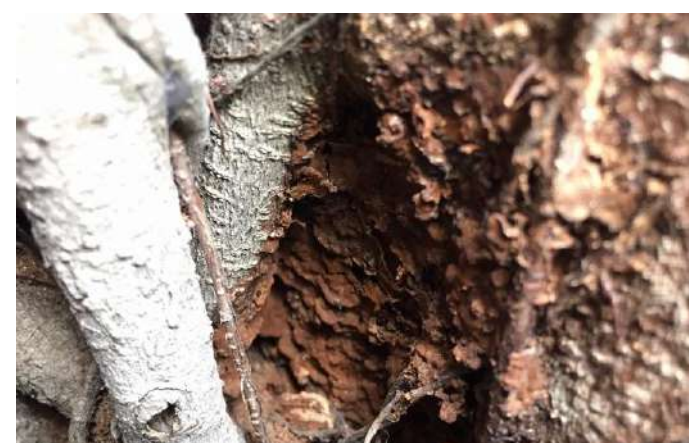


照片來源：台南市政府農業局

與鄰近同種樹木比對，葉片異常小、黃化、稀疏、枯萎、生長緩慢等。



呈上，樹幹、樹頭等地方有靈芝、菌菇、褐根病菌絲面



照片來源：台南市政府農業局

樹頭土球塑膠繩、黑網、不織布等未移除



樹木棲地積水



樹木盤根嚴重、根系無法伸展



樹木支持根腐朽



樹木棲地土壤掏刷



照片來源：台南市政府農業局