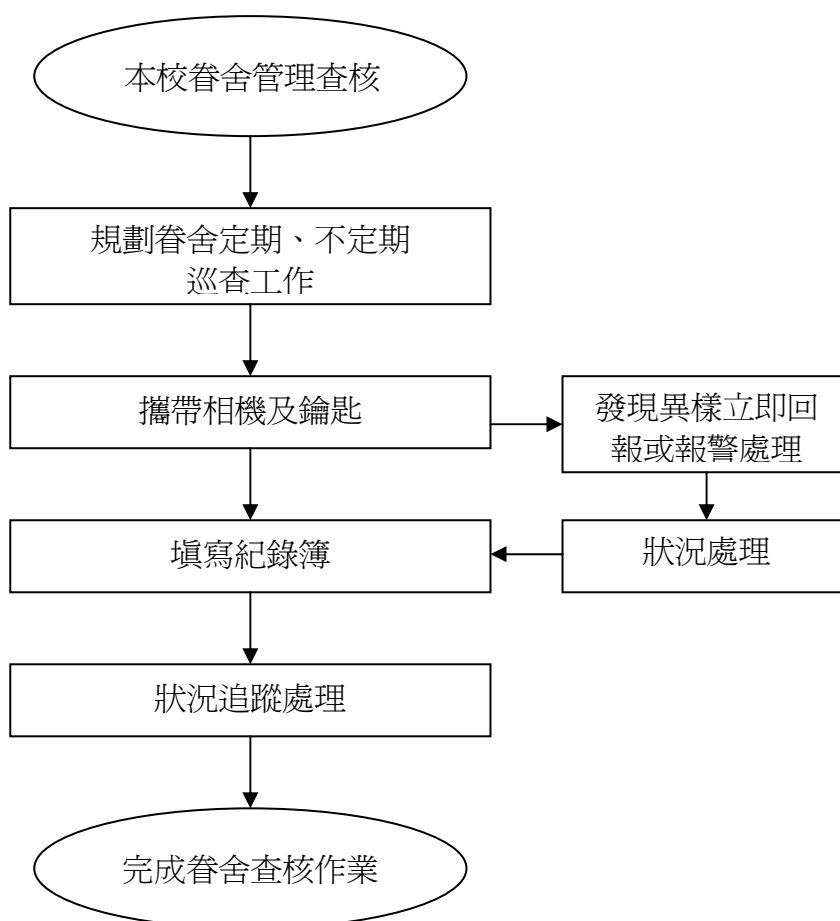


### 6-3 國立臺南大學 眷舍管理查核 標準作業流程



說明：

- 一、本校眷舍分：五妃街南師新村及慶中街2 部分，但查核範圍含：本校藝術特區、柏楊文物館，其查核悉依部頒「宿舍居住事實查考及認定作業原則」規定辦理，查核結束，需填寫「眷舍管理查核作業紀錄表」。
- 二、查核時間以 1 - 2 次/周為原則，為便於眷舍之管理，收回之眷舍應隨時張貼警告標示。
- 三、人員前往查核，需留意人身安全，並留意週遭環境衛生，發現異樣，需積極觀察處理，必要時報警處理或知會當地里長或通知現住戶。
- 四、作業時程，需約 2 小時。

承辦人：楊敏男 電話：06-2133111~ 453 (or 451- 452 亦可)